

# LES CHIFFRES CLÉS DU RECYCLAGE

## LE GESTE DE TRI

DE TRI

# 9/10

**HABITANTS DÉCLARENT TRIER LEURS EMBALLAGES**

dont 53 % systématiquement

MOYENNE NATIONALE

# 72

kg/habitant d'emballages et papiers triés

# 58 + 14

kg/hab d'emballages

kg/hab de papiers



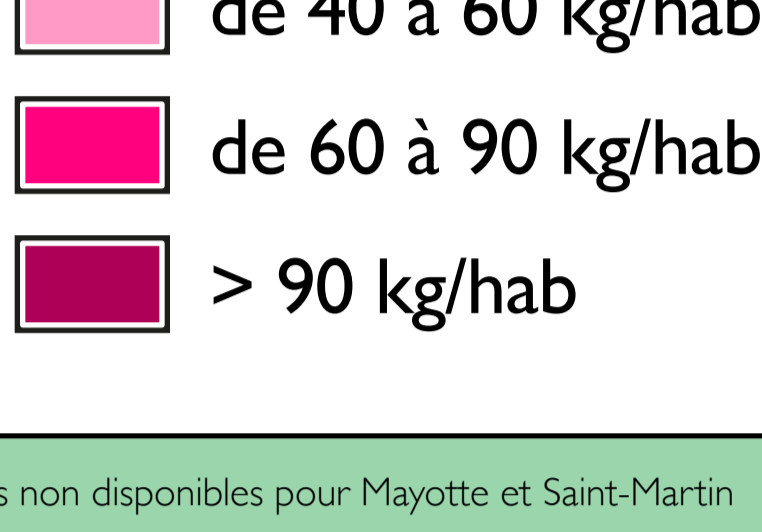
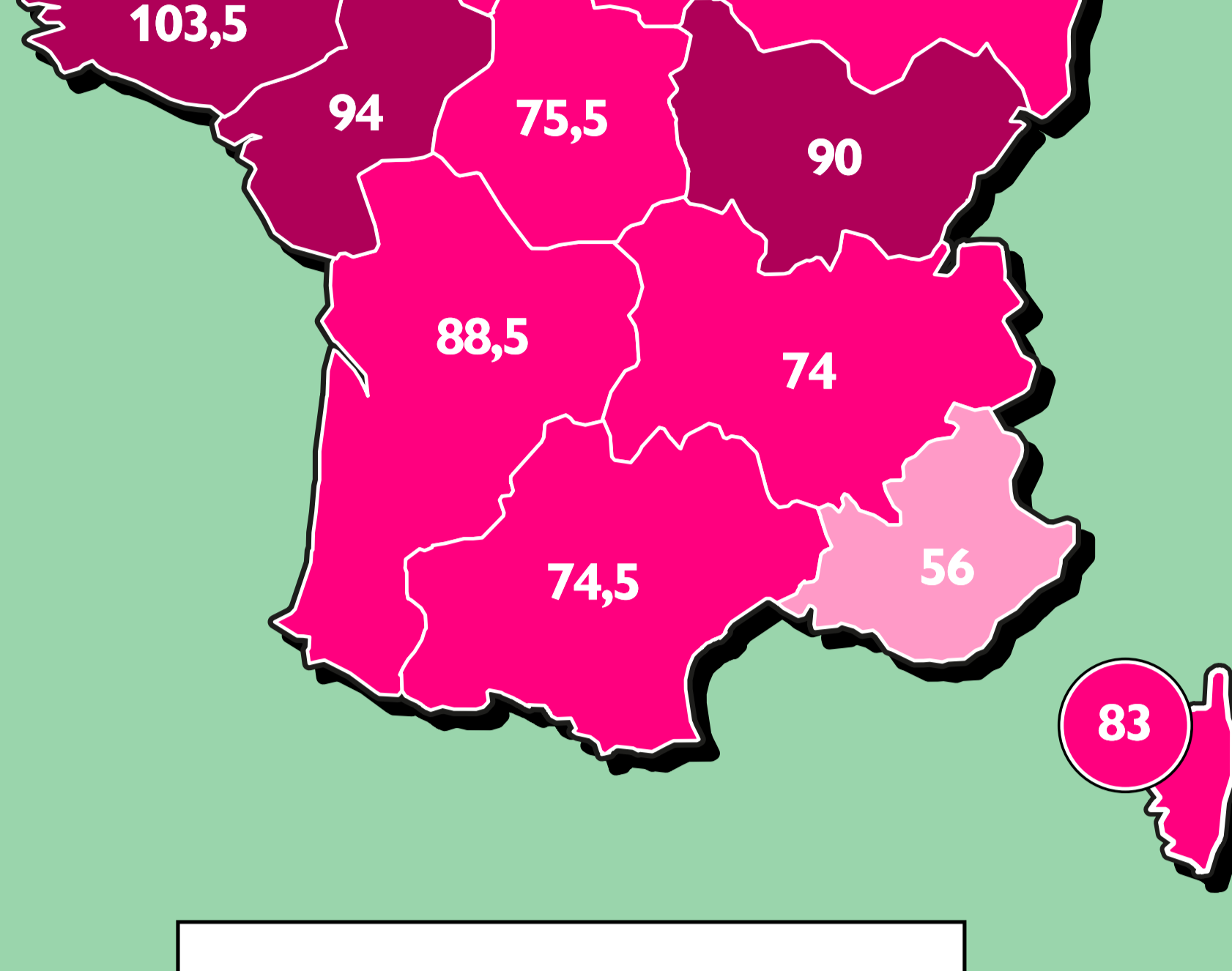
Guadeloupe 17

Guyane 18,5

Martinique 24

Réunion 36

Saint-Pierre-et-Miquelon 53,5



Données non disponibles pour Mayotte et Saint-Martin

## LES EMBALLAGES MÉNAGERS

5,4 MILLIONS DE TONNES d'emballages mises en vente

4 MILLIONS DE TONNES RECYCLÉES

SOIT UN TAUX DE RECYCLAGE DE

# 67%

+5 POINTS EN 3 ANS !

## ET PAR MATÉRIAU ?

ACIER 86%

ALUMINIUM 37%

PAPIER CARTON 69%

PLASTIQUE 27%

VERRE 86%

## LE BÉNÉFICE ENVIRONNEMENTAL ?

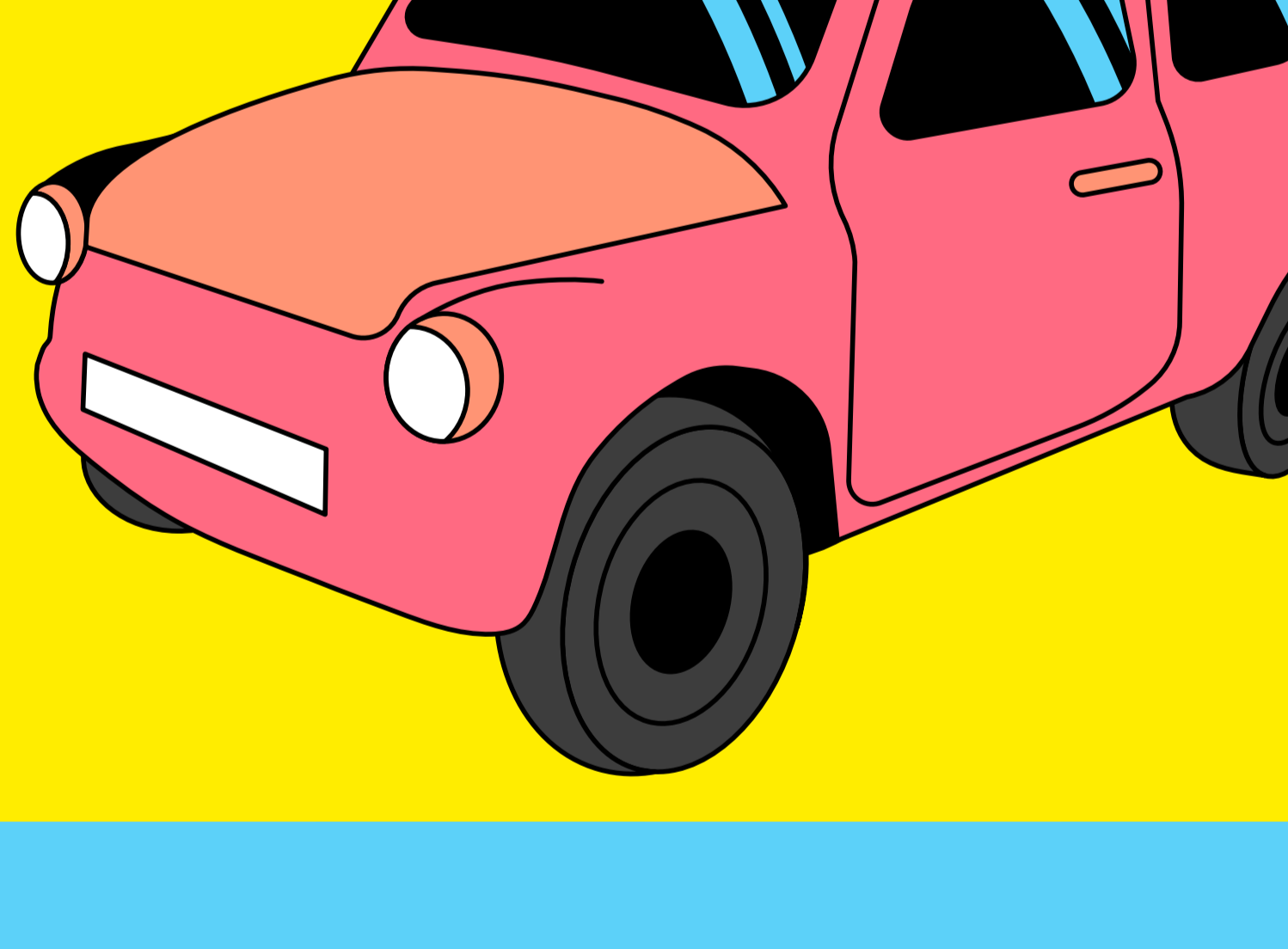
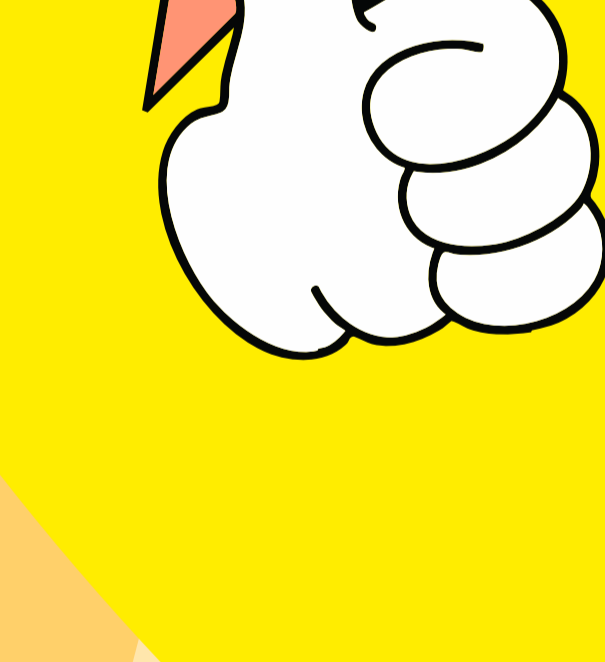
# = 2,3

MILLIONS DE TONNES DE CO<sub>2</sub> ÉVITÉES

L'ÉQUIVALENT DE :

# 1 MILLION

DE VOITURES EN MOINS SUR LES ROUTES



## LES PAPIERS GRAPHIQUES

1,5 MILLION DE TONNES d'emballages mises en vente

1 MILLION DE TONNES RECYCLÉES

SOIT UN TAUX DE RECYCLAGE DE

# 63%

+3 POINTS EN 1 AN !

# = 18

MILLIARDS DE LITRES D'EAU ÉCONOMISÉS

L'ÉQUIVALENT DE :

# 6 000

PISCINES OLYMPIQUES

**ON NE LÂCHE RIEN !**

CIITEO

Suivez-nous sur

Instagram, TikTok, LinkedIn, Facebook

www.citeo.com